

Distanz 60m

E6+ Wärmebildmonokular der Extraklasse

640x480 Pixel / 50Hz / 35mm
 kompakt und leistungstark in kleiner Bauform
 Vox-Detektor
 50Hz/60Hz
 intelligentes Image-Processing
 marktführende Bildqualität



WIFI



17um



50Hz



Bilder



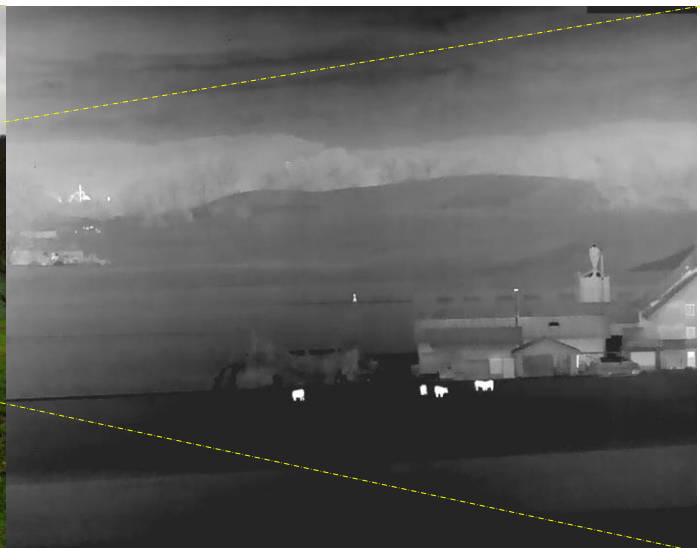
Videos



Paletten

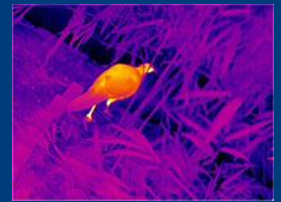


DDE



technische Spezifikationen

Auflösung	640x480 Pixel
Pixelgrösse	17µm
Objektiv	35mm
Blickwinkel	18° (35mm)
Blende	F=1.0
Sensitivität	50mk
Bildfrequenz	50Hz/60Hz
Vergrosserung	2.5
Batteriedauer	3.5h
Wifi	integriert
Photos	Integriert
Videos	Integriert
Digitaler Zoom	2x / 4x
IP-Schutzklasse	IP66
Gewicht	550g
Grösse	70x70x220mm



Reichweite Erkennung Tier 1235m (35mm)



1.9.2018 technische Änderungen vorbehalten © www.thermocam.ch